

JOBLINGE – gemeinsam gegen Jugendarbeitslosigkeit Kurzvorstellung JOBLINGE Kompass, Q1 2017



Agenda

Vorstellung JOBLINGE Kompass

JOBLINGE unterstützt Flüchtlinge mit zwei Stoßrichtungen

Kurzfristig Öffnung des bisherigen Angebots, parallel Aufbau neues Programm

1 Öffnung des "klassischen" JOBLINGE-Angebots



Jugendliche Flüchtlinge mit gesichertem Aufenthalts-Status

- Mehrjähriger Aufenthalt in Deutschland
- Sprachqualifikation gegeben

Ziel: Nachhaltige Vermittlung in Ausbildung

- Weit überdurchschnittliche Erfolgsquoten im klassischen JOBLINGE Programm von >70%

Bisher bis zu 10% der Teilnehmer an Standorten

- Bei über 20 Standorten mit 1.800 Teilnehmerplätzen im Jahr unmittelbar hohes Potential

2 Aufbau eines Programms für "Neuankömmlinge"



18-25 Jährige Flüchtlinge mit hoher Bleibewahrscheinlichkeit

- So früh wie möglich nach Ankunft in Deutschland
- Niedriges bis mittleres Qualifikationsniveau

Ziel: Nachhaltige Vermittlung in Arbeit und Ausbildung

- Schneller Zugang zum Arbeitsmarkt und frühestmögliche Integration
- Ausbildung / höchstmögliche Qualifikation als langfristiges Ziel

Bundesweiter Roll-out geplant

- Adaptiertes Programm für spezifische Unterstützungsbedarfe von jungen Flüchtlingen
- Pilotierung und bundesweiter Roll-out seit Q2 2016

Das JOBLINGE Angebot für Flüchtlinge baut auf den heutigen Erfolgsmerkmalen auf und ergänzt diese um den speziellen Unterstützungsbedarf junger Flüchtlinge

JOBLINGE Kompass – Eckpunkte des Konzepts

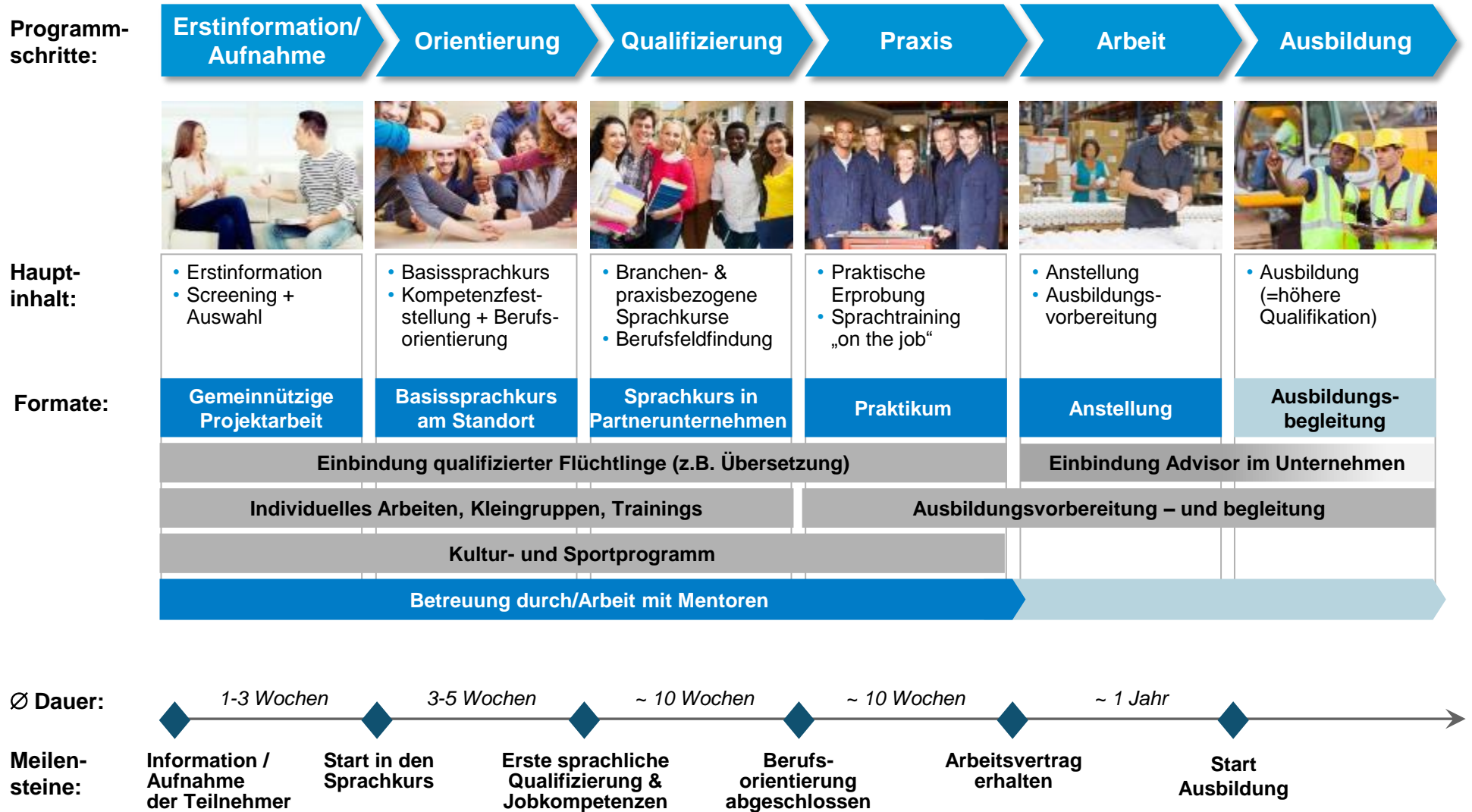


- ✓ **Flüchtlinge mit**
 - **Aufenthaltserlaubnis** oder
 - **Aufenthaltsgestattung/BÜMA** (bei Herkunft aus **Ländern mit hoher Bleibewahrscheinlichkeit**)
- ✓ **Alter: 21-25 Jahre** (in München)
- ✓ **Niedrig bis mittel qualifiziert** (keine Studenten, keine Analphabeten)
- ✓ **Ansprache auch dezentral** im Umland der Standorte



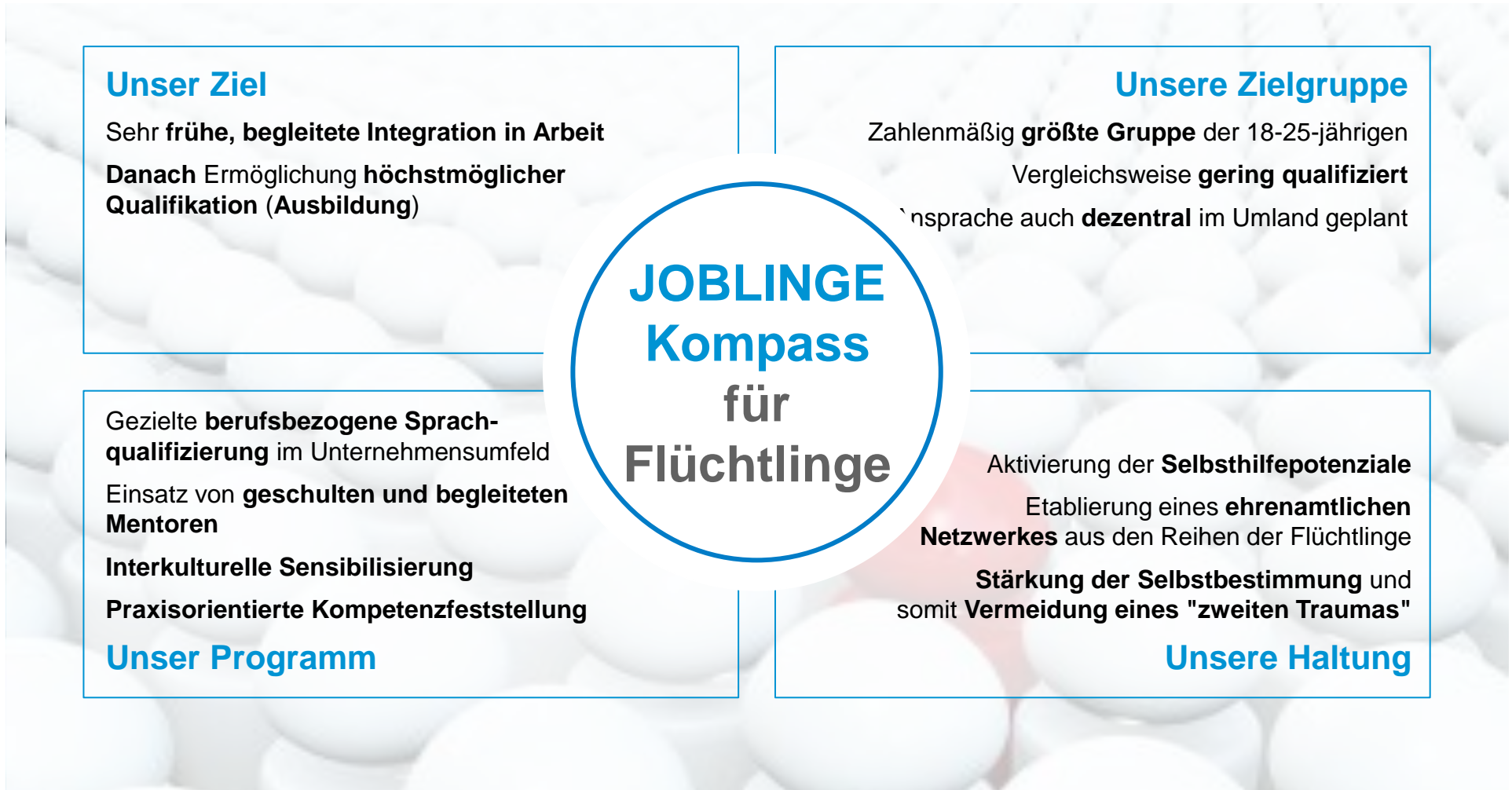
- ✓ **Frühe und nachhaltige Integration in den ersten Arbeitsmarkt**
 - Arbeit als Schlüssel für erfolgreiche Integration und als Brücke zum Erwerb der sprachlichen und schulischen Voraussetzungen
- ✓ Ermöglichung der **höchst möglichen Qualifikation** (arbeitsbegleitende Ausbildung)
 - Nach Schaffen der entsprechenden Voraussetzungen z.B. durch gezielte berufsbezogene Sprachqualifikation
 - Eng begleitet durch JOBLINGE Team

Flüchtlinge erarbeiten sich Schritt für Schritt ihren Ausbildungsplatz im JOBLINGE-Kompass Programm



Was macht das Programm einzigartig?

Rückmeldungen aus Gesprächen mit der ÖH, Verbänden und Organisationen, Marktbeobachtung



Die Alleinstellungsmerkmale ergänzen die Erfolgsfaktoren des JOBLINGE Programms

JOBLINGE-Kontakte für weitere Informationen und Fragen

JOBLINGE gemeinnützige AG München

Ridlerstraße 31A

80339 München

Telefon: 089 1250 334 90

E-Mail: muenchen @ joblinge.de

Spendenkonto

Empfänger: JOBLINGE Stiftung
Kontonummer: 16542466
Bankleitzahl: 30220190
IBAN: DE68302201900016542466
BIC: HYVEDEMM414